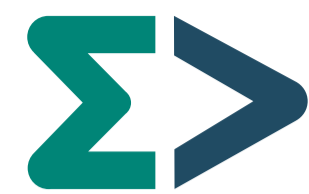


Por trás da tecnologia: Command Center

A solução funciona como uma central de comando para a operação, que monitora todos os eventos de gestão em tempo real com o objetivo de atestar e assegurar a qualidade da assistência prestada de ponta a ponta: desde que o paciente entra no hospital até o fim da sua jornada. Além de relatar uma não-conformidade, o Command Center dá um passo além e sugere ações para resolver a questão de forma rápida e assertiva. Conheça os detalhes da tecnologia.

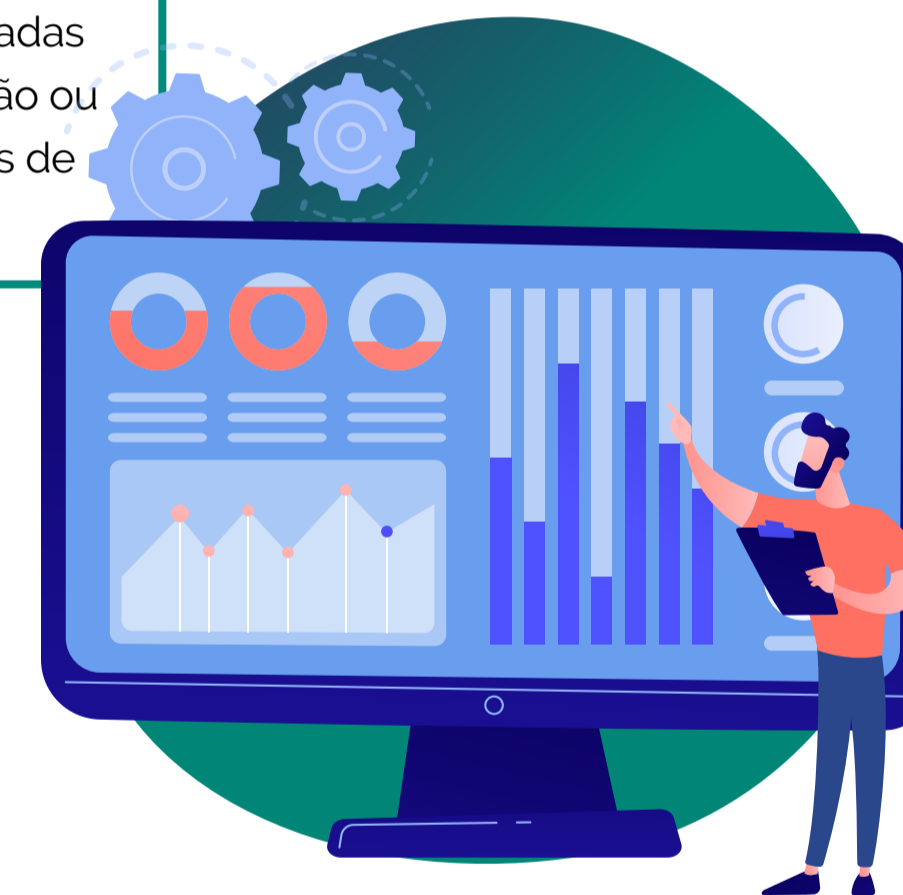


Equipe multidisciplinar

Além dos operadores da sala de situação, a equipe da central de comando é formada por profissionais das áreas assistenciais, de faturamento, de controladoria e qualidade e de suprimentos - tudo para garantir maior conhecimento da operação

Painel consolidador

Reúne em uma ou mais tela(s) o(s) dado(s) de todas as áreas quantificadas e qualificadas propiciando uma visão ou fotografia atual e contínua aos fatos de gestão da instituição;



Infraestrutura necessária

Videowall e dashboards dispostos de maneira acessível ajudam os operadores a acompanhar os indicadores em tempo real



Sala de situação

É neste espaço físico repleto de monitores que a central de comando funciona. E a sala pode ser montada tanto na própria instituição, como ser terceirizada



Atenção às SLAs

Uma vez quantificadas e qualificadas, as SLAs nortearão a jornada assistencial e econômica da instituição de forma preditiva e minimizando as não conformidades de gestão;



Alertas automatizados

Sempre que um evento de gestão não atingir a SLA esperada, a Sala de Situação atua imediatamente socializando a falha, analisando e indicando o melhor plano de ação de resolução automaticamente.